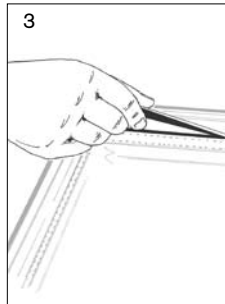
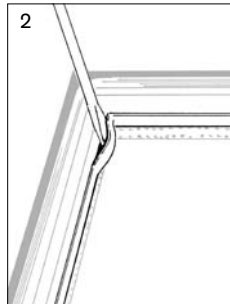
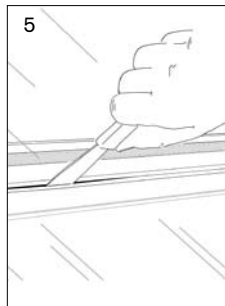
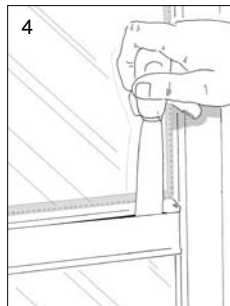


Du kan montere en PN-sikring

1. enten ved omhyggeligt kun at løsne glasbånd, tætningsliste og glasliste i den side, hvor sikringen skal monteres
2. eller ved først at afmontere ramme med glas og lægge den på to bukke, hvor der så ikke er risiko for at glasset falder ud. Se VELFAC Montagevejledning under den pågældende åbningsfunktion eller kontakt VELFAC Serviceafdeling, tlf. 7628 8500 og få særskilt vejledning tilsendt.

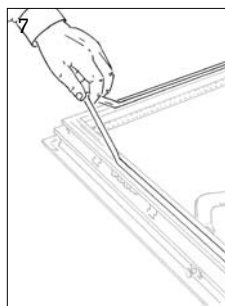
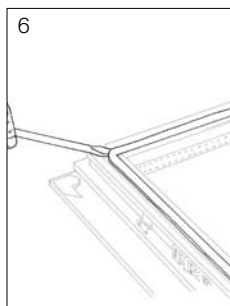


Løsn det indvendige glasbånd (2) i den side, hvor PN-sikringen skal sidde, og træk det af (3).



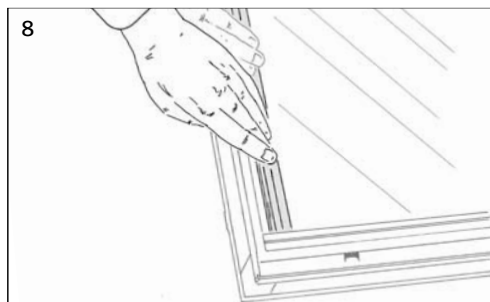
Ved gennemgående sprosser: Stik en spartel ind bag den indvendige dækkappe (3), kør den langs sprossen (4) og vip dækkappen af.

OBS: Når glaslisten fjernes, kan flere glasfelter løsne sig.



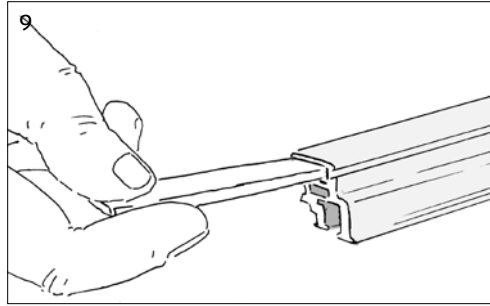
Løsn tætningslisten (6) og træk den af (7) i den side, hvor PN-sikringen skal sidde.

Tryk nu glaslisten fri og træk den af (8).

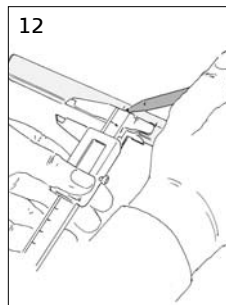
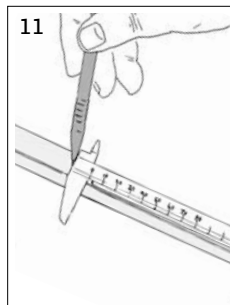
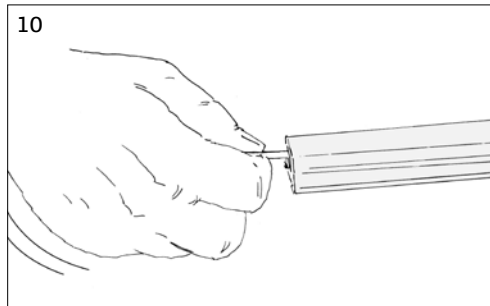


OBS: Fjern aldrig glasbånd, tætningsliste og glasliste i mere end to sider uden at afmontere rammen først!

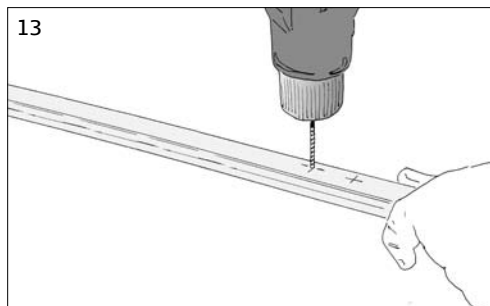
VELFAC®



Skub trykfordelingspladen 8 cm op for nedent i glaslisten - brug evt. en tynd, lang skruetrækker.



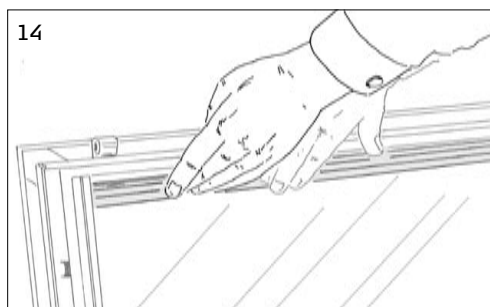
Marker skruenhuller på glaslisten i flg. montage-tegning.



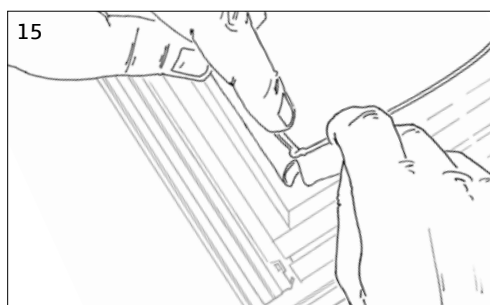
Forbor huller (Ø 2,5 mm).



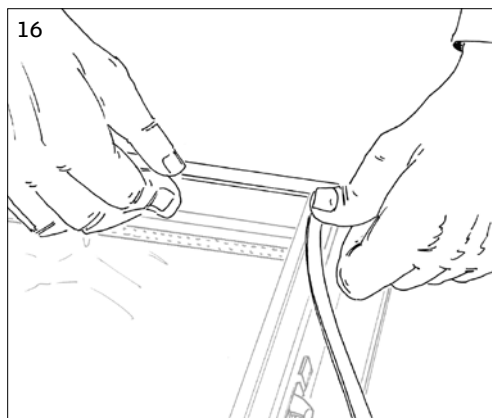
Tip: Gør glasbånd og tætningslister smidige med sæbevand.



Klik glaslisten på plads.

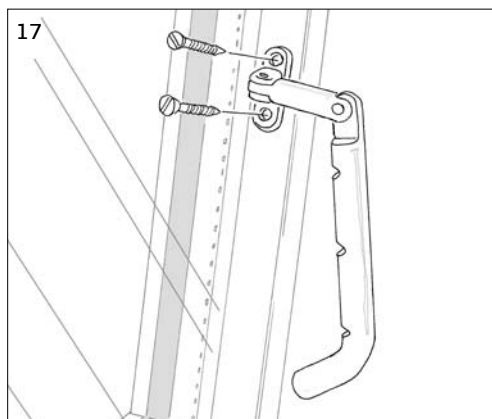


Klem glasbåndet på plads. Først i alle hjørner og fordel så båndet. Pas på ikke at sno båndet.

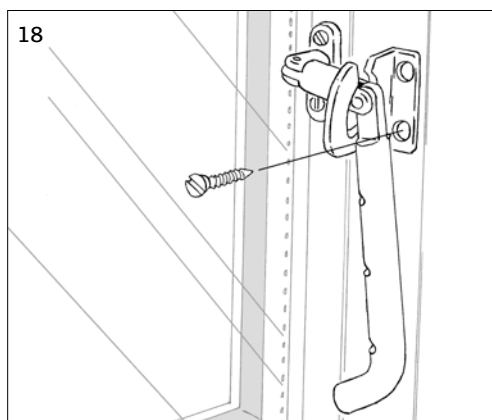


Sæt tætningslisten på plads - start foroven, sæt hjørner fast og fordel listen.

Genmonter så rammen.



Skrue PN-sikringens stang-del fast med 4 x 13 mm skruer.



Afslut med at markere skruenhuller på karmen, så beslaget sidder korrekt i forhold til stang-delen.

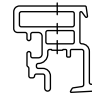
Forbor huller (Ø 4 mm). Skru karmdelen fast med 4 x 50 mm skruer. Lad stangen glide ned i øjet og kontroller, at beslaget virker som ønsket.

Montage-tegning

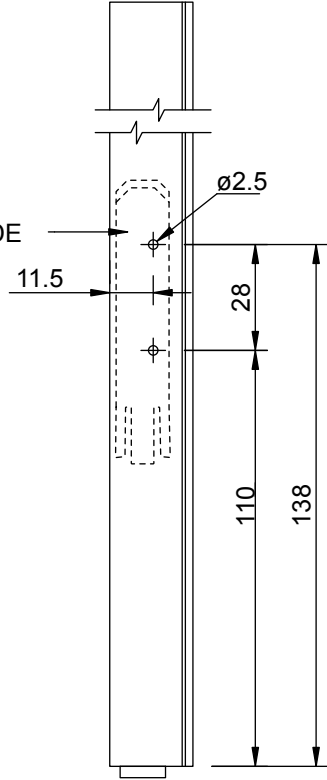
PN-sikring i VELFAC 200i



Montage af trykfordelingsplade og markering af skruehuller på glasliste.



TRYKFORDELINGSPLADE



TRYKFORDELINGSPLADE

