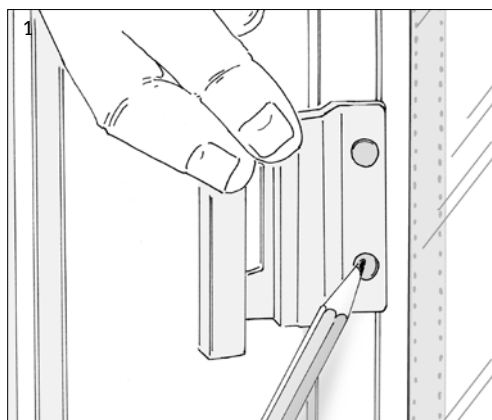
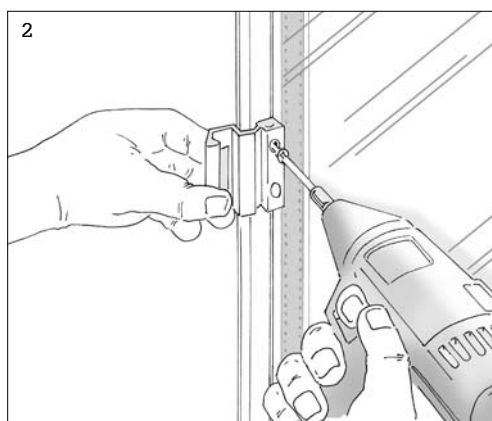


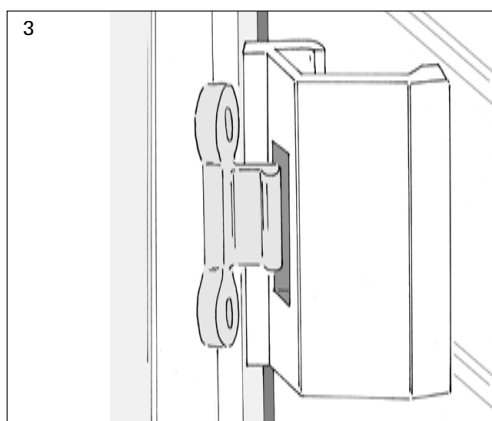
Montage af fladgreb



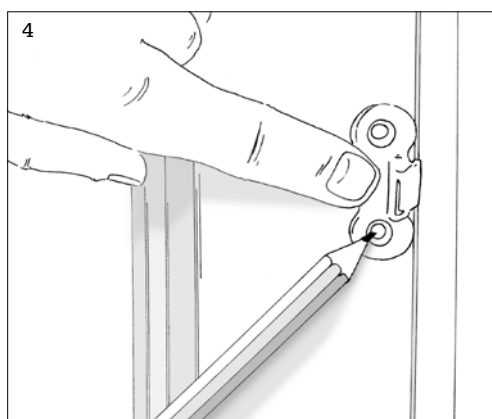
Hold beslaget på glaslisten og ind til indvendigt glasbånd i ønsket højde. Afmærk borehuller. Forbor med $\text{Ø } 2,5$ mm bor.



Skrue beslaget fast med $\text{Ø } 4 \times 30$ mm skruer.



Slutblikket skal sidde midt for grebet.



Afmærk borehuller og forbor med $\text{Ø } 2,5$ mm bor. Skru slutblikket fast med $\text{Ø } 4 \times 30$ mm skruer.