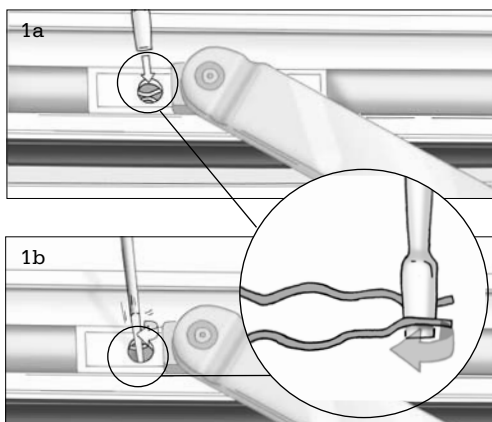
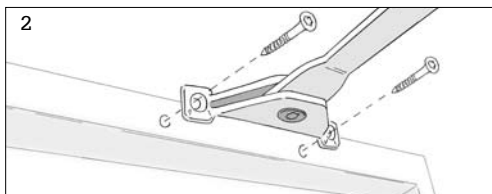


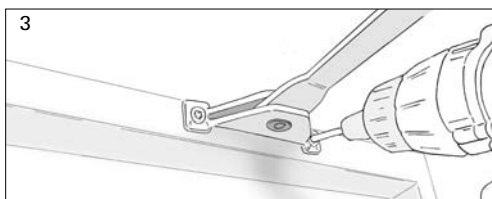
# Montage af friktionsbremse foroven i VELFAC 200i



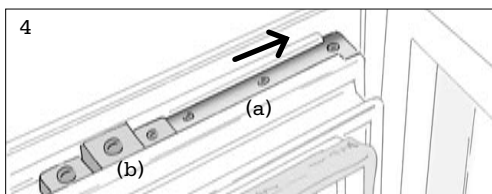
Frigør evt. gammel friktionsbremse ved at stikke en ligekærvet skruetrækker ned mellem løsefjederens arme og dreje skrue-trækkeren 90°. Løft nu friktionsbremsen af.



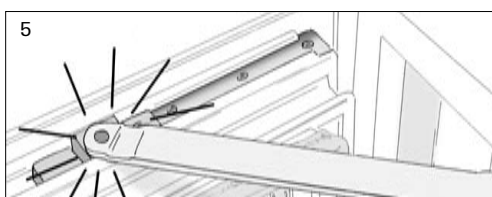
Opmål placering af friktionsbremsens beslag på ydersiden af karmen som vist på montagetegningen. Afmærk til skruehuller og forbor huller (Ø 3 mm).



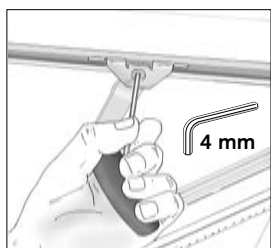
Sku friktionsbremsens beslag fast på kar-men ved hjælp af 5 x 40 mm skruer.



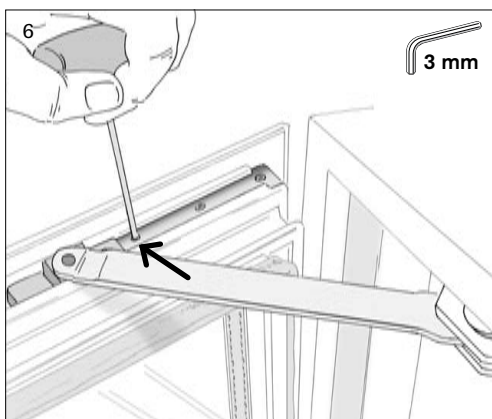
Stopklods (4a), der kan have 1-3 skruer, skubbes ind i noten på rammen. Styreklodsen (4b) skubbes bagefter ind i noten med det lille hul først.



Bremsearmen drejes, så den sidder ud for hullet i styreklodsen og klikkes på plads i det midterste hul.

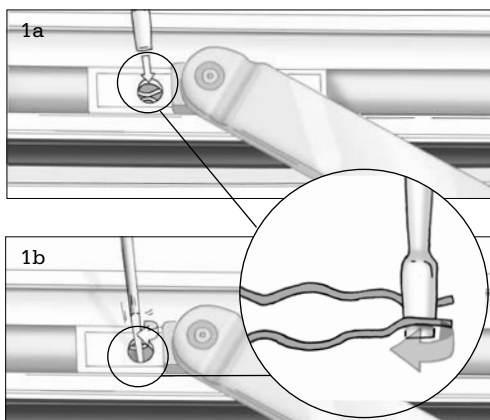


**Justering af friktionsbremse:** Løsn eller stram skruen. Må ikke smøres!

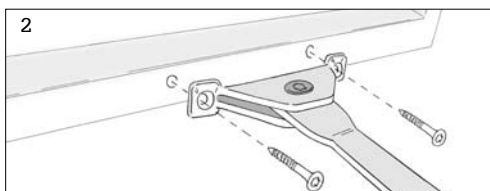


Placer stopklodsen, så vinduet kan åbne så meget som ønsket, dog max. præcis 90°. Stram stopklodsens 1-3 skruer.

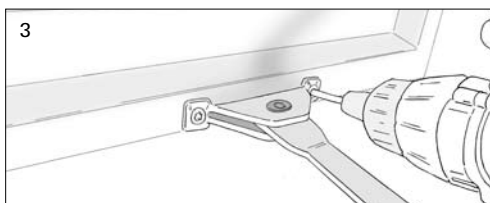
# Montage af friktionsbremse forneden i VELFAC 200i



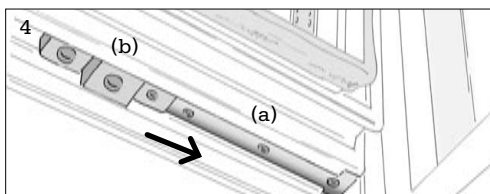
Frigør evt. gammel friktionsbremse ved at stikke en ligekærvet skruetrækker ned mellem løsefjederens arme og dreje skrue-trækkeren 90°. Løft nu friktionsbremsen af.



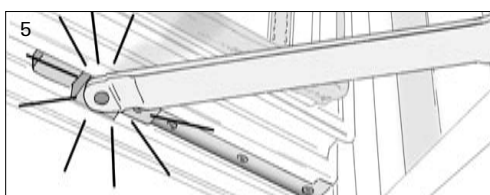
Opmål placering af friktionsbremsens beslag på ydersiden af karmen som vist på montagetegningen. Afmærk til skruehuller og forbor huller (Ø 3 mm).



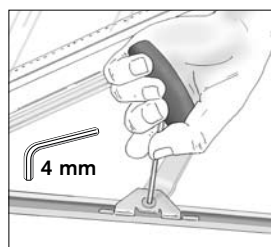
Skrue friktionsbremsens beslag fast på kar-men ved hjælp af 5 x 40 mm skruer.



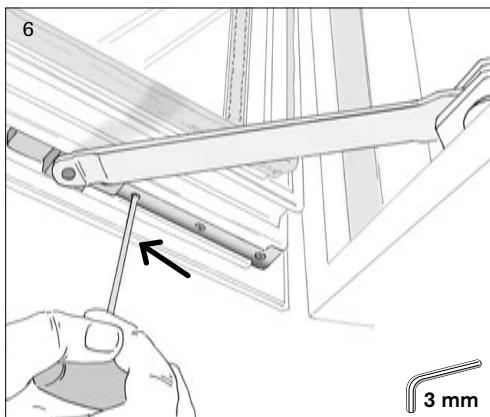
Stopklods (4a), der kan have 1-3 skruer, skubbes ind i noten på rammen. Styreklodsen (4b) skubbes bagefter ind i noten med det lille hul først.



Bremsearmen drejes, så den sidder ud for hullet i styreklodsen og klikkes på plads i det midterste hul.



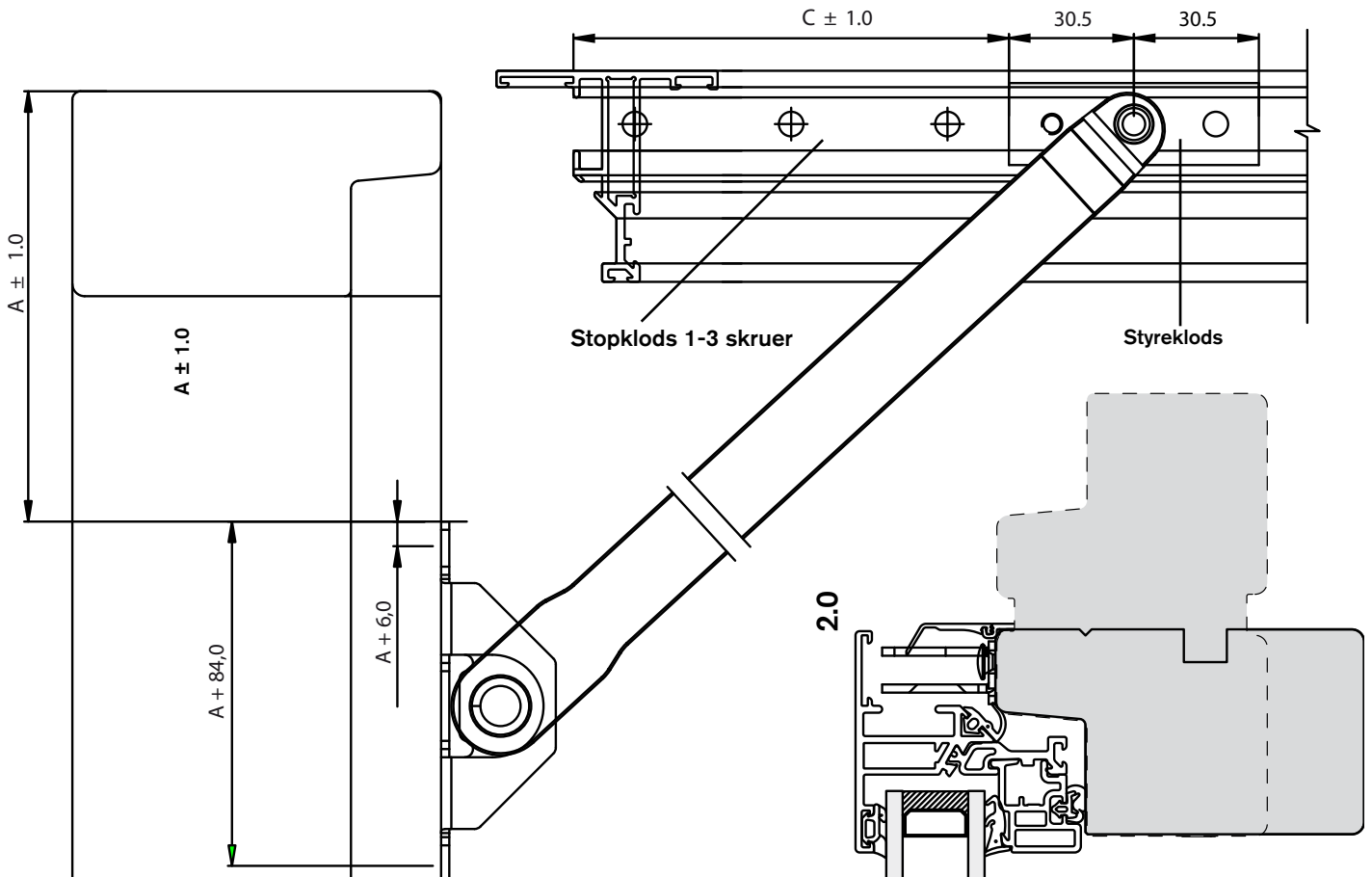
**Justering af friktionsbremse:** Løsn eller stram skruen. Må ikke smøres!



Placer stopklodsen, så vinduet kan åbne så meget som ønsket, dog max. præcis 90°. Stram stopklodsens 1-3 skruer.

# Montagetegning, friktionsbremse VELFAC 200i

(element set fra oven)



A	C	Karmbredde
15 mm	95 mm	⇒ 414.9 mm
105 mm	95 mm	415.0 ⇒ 614.9 mm
180 mm	168 mm	615.0 ⇒ 744.9 mm
233 mm	177 mm	745.0 ⇒ 1100 mm
233 mm	177 mm	1100.1 mm ⇒ (døre)
233 mm	482 mm	1100.1 mm ⇒ (vinduer)