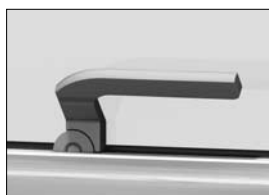
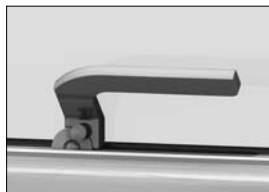


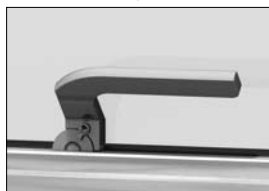
# Udskiftning af paskvilgreb i VELFAC 200i



Paskvilgreb



Paskvilgreb med  
børnesikring



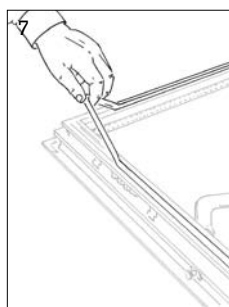
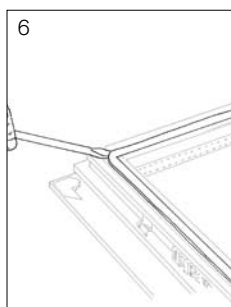
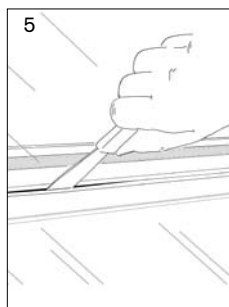
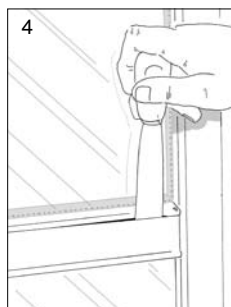
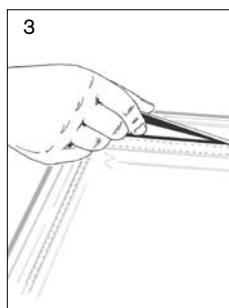
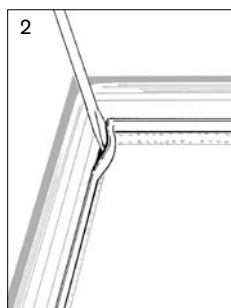
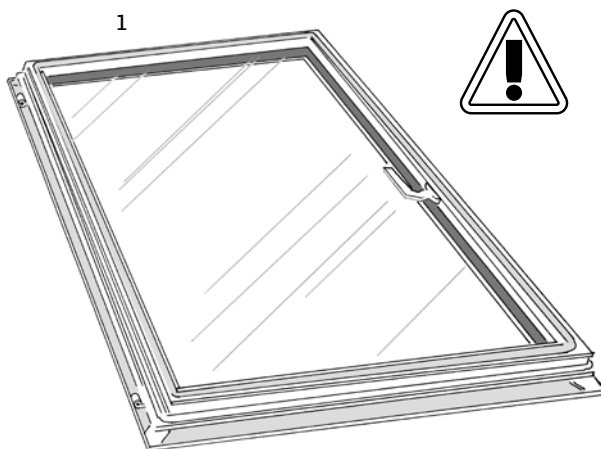
Paskvilgreb med lås



Paskvilgreb til cylin-  
derlås. OBS: kan i  
skydedøre kun monter-  
res i lukkesiden pga.  
grebets dybde.



**OBS:** Fjern aldrig  
glasbånd, tætningsliste  
og glasliste i mere end  
to sider uden at afmon-  
tere rammen først!



Du kan udskifte paskvilgrebet,

1. enten ved omhyggeligt kun at løsne glasbånd, tætningsliste og glasliste i de nødvendige 1-2 sider
2. eller ved først at afmontere ramme med glas og lægge den på to bukke, hvor der så ikke er risiko for at glasset falder ud. Se VELFAC Montagevejledning under den pågældende åbnefunktion eller kontakt VELFAC Serviceafdeling, tlf. 7628 8500 og få særskilt vejledning tilsendt.

Løsn det indvendige glasbånd (2) i den side, hvor paskvilgrebet sidder, og træk det af (3). Hvis paskvilgrebet sidder i bunden, skal glasbåndet også trækkes af i én af siderne.

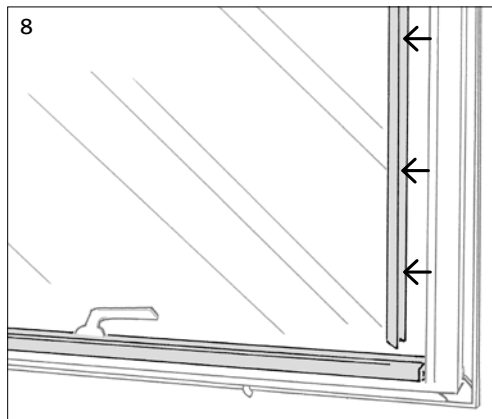
**Ved gennemgående sprosser:** Stik en spartel ind bag den indvendige dæk-kappe (4), kør den langs sprossen (5) og vip dæk-kappen af.

**OBS:** Når glaslisten fjernes, kan flere glasfelter løsne sig.

Løsn tætningslisten (6) og træk den af (7) i den side, hvor paskvilgrebet sidder. Hvis paskvilgrebet sidder i bunden, skal tætningslisten også trækkes af i én af siderne.

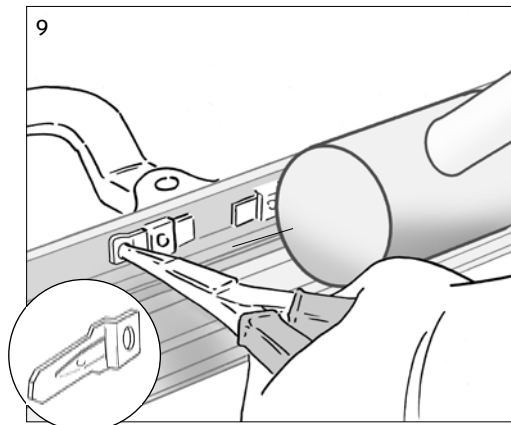


**OBS:** Fjern aldrig glasbånd, tætningsliste og glasliste i mere end to sider uden at afmontere rammen først!

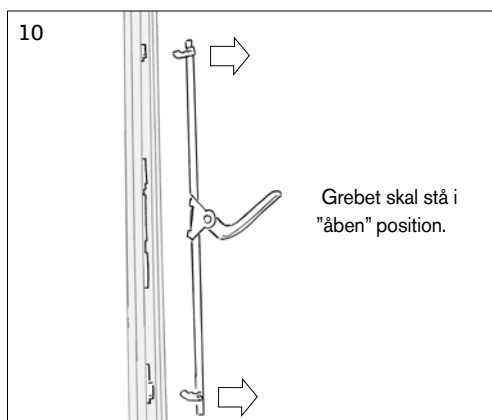


Glaslisten omkring paskvilgrebet trykkes fri og trækkes af.

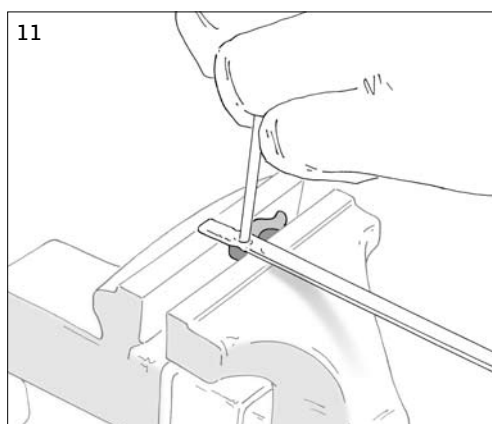
**OBS:** Hvis paskvilgrebet sidder fornedet i vinduet, skal glaslisten i en af siderne afmonteres, før glaslisten fornedet kan frigøres (8).



Paskvilstangen skal løsnes fra rammen ved at banke alle kiler ud.



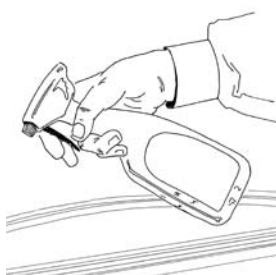
Vip paskvilstangen fri ved kolvestyret (2-3 steder) og træk grebet fri af rammen (10).



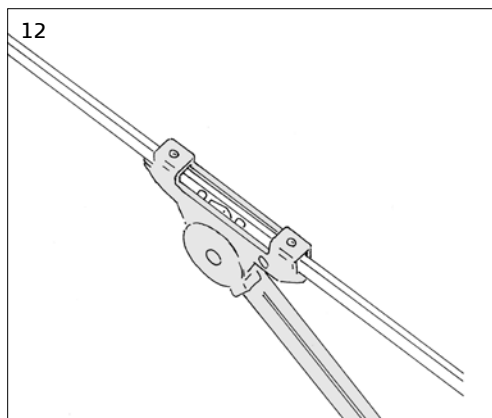
Bank en af kolverne fri af paskvilstangen vha. en dorn.



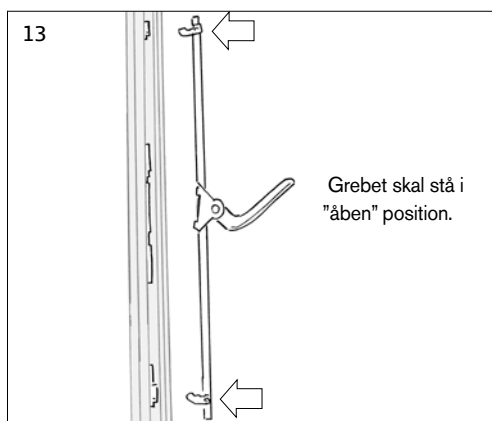
Foto af kolve korrekt placeret i kolvestyret.



**Tip:** Gør glasbånd og tætningslister smidige med sæbevand.



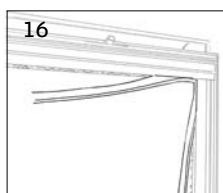
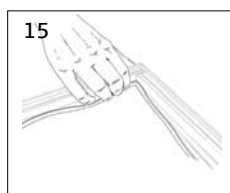
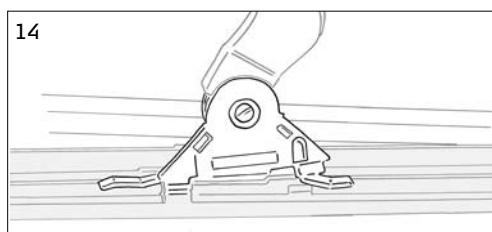
Kør det gamle greb af skinnen. Kør nyt greb på - det skal vende samme vej som det gamle.



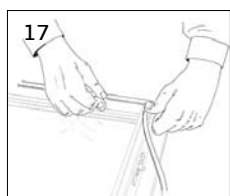
**Genmontering (13):** sæt den løse kolve på plads i rammen - tappen skal køres ind via opløbet i kolvestyret.

Kør grebet "fast" under beslaget i først den ene, så den anden side (14). Klik øvrige kolver på plads i rammen (13).

Genmonter kiler (9).

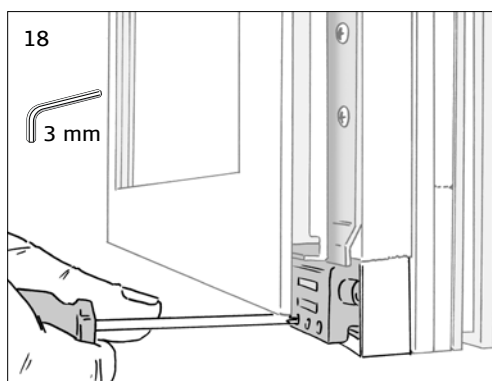


Klem glasbånd på plads. Start i hjørnet og fordel så båndet. Pas på ikke at sno glasbåndet.



Sæt tætningsliste på plads - sæt hjørner fast og fordel liste.

Genmonter til sidst rammen.



**Ved skydedøre:** Tjek at stoppet under skydedørens faste del er placeret, så det nye greb ikke slår imod, når den gående del åbnes. Hvis et almindeligt paskvilgreb udskiftes med paskvilgreb til cylinderlås, skal stoppet for den gående ramme flyttes ca. 60 mm.