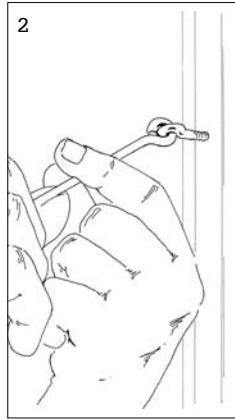
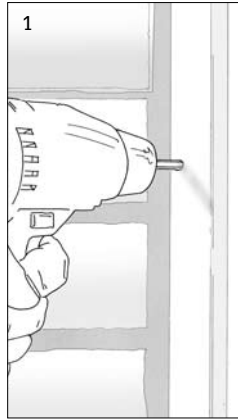
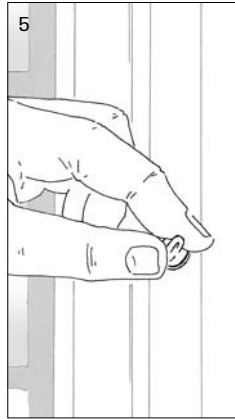
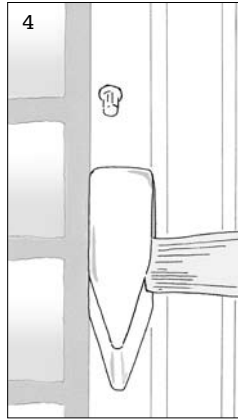
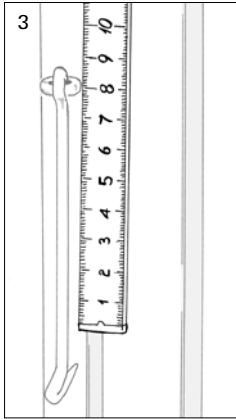


# Stormkrog til VELFAC 200i



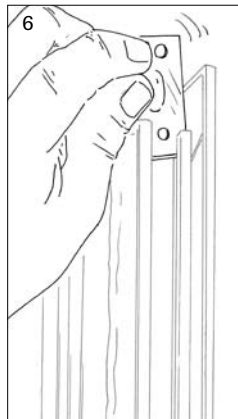
Stormkrogen placeres i den ønskede højde på forsiden af sidekarmen - typisk midt på. Forbor med Ø 3 mm bor (1) og skru stormkrogen i (2).



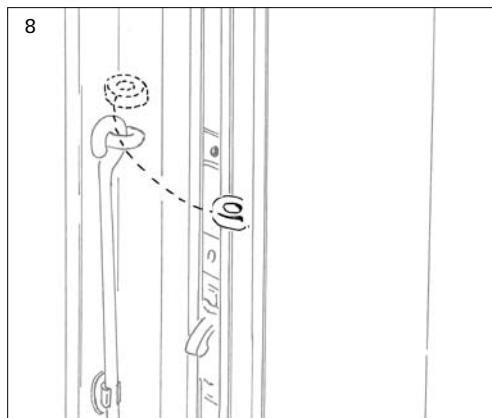
Afmærk til fastholder 80 mm neden for hullet til øjet, og bor for med Ø 4 mm bor - 10 mm dybt (3).

Bank søm med gevind helt i (4).

Skru holder på (5).



Skub stormkrogens øsken ned i noten i vinduesrammen (6) og skru den fast så overkanten er ca. 5 mm højere oppe end stormkrogen (7).



Test, inden endelig fastgørelse, at øjet kan passere stormkrogen, når døren/vinduet er i lukket position.